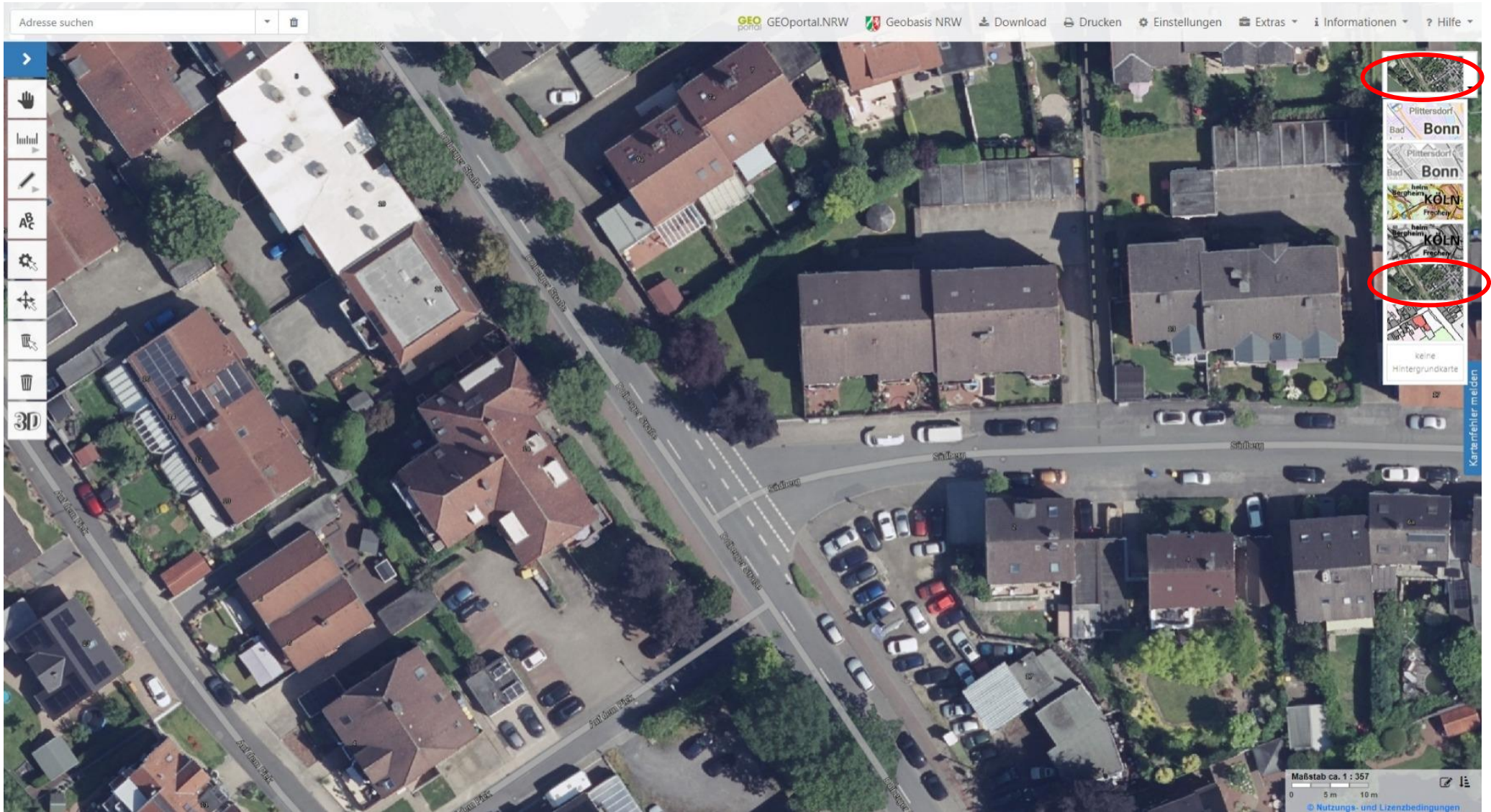


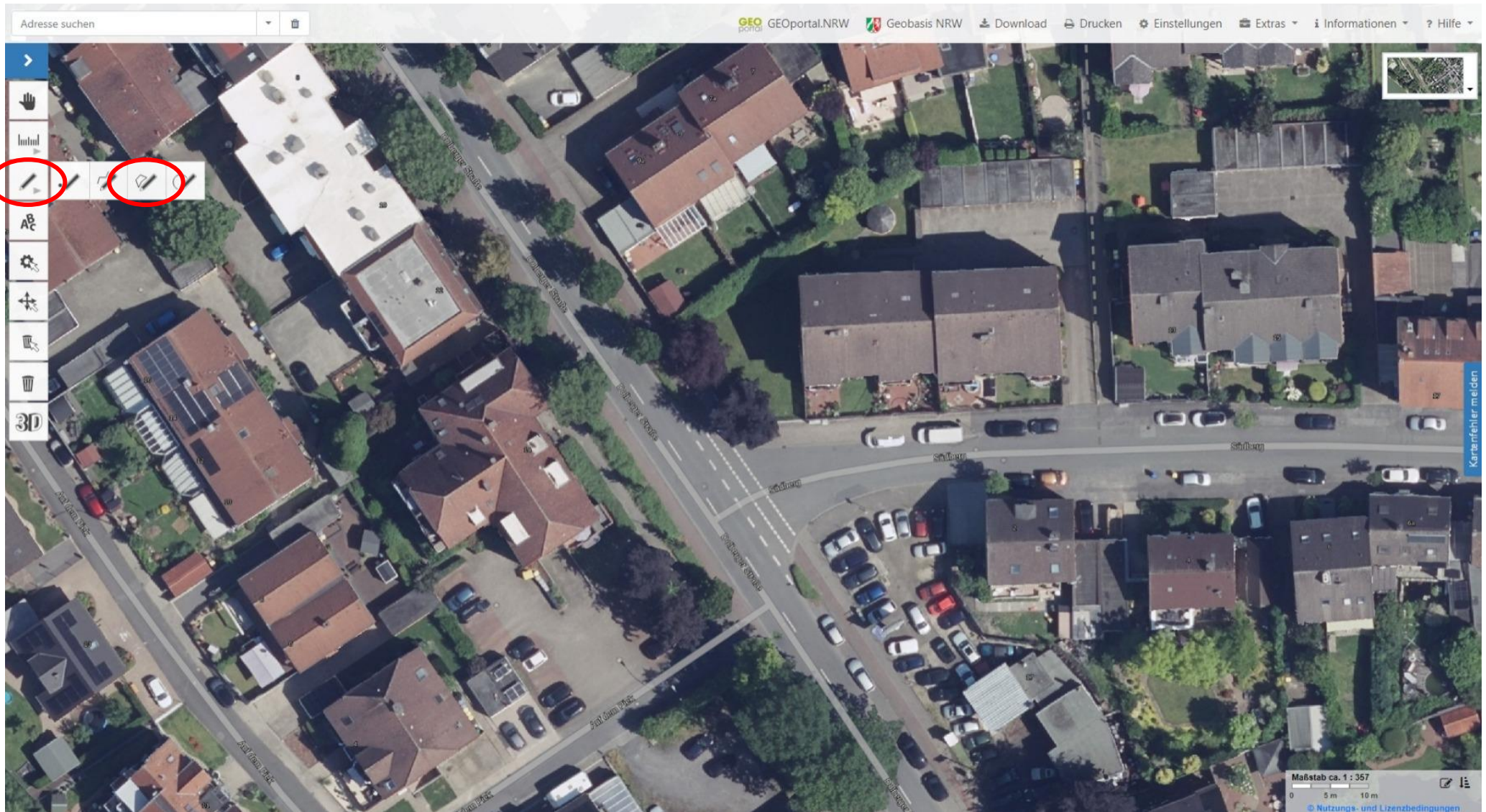
Adresse suchen



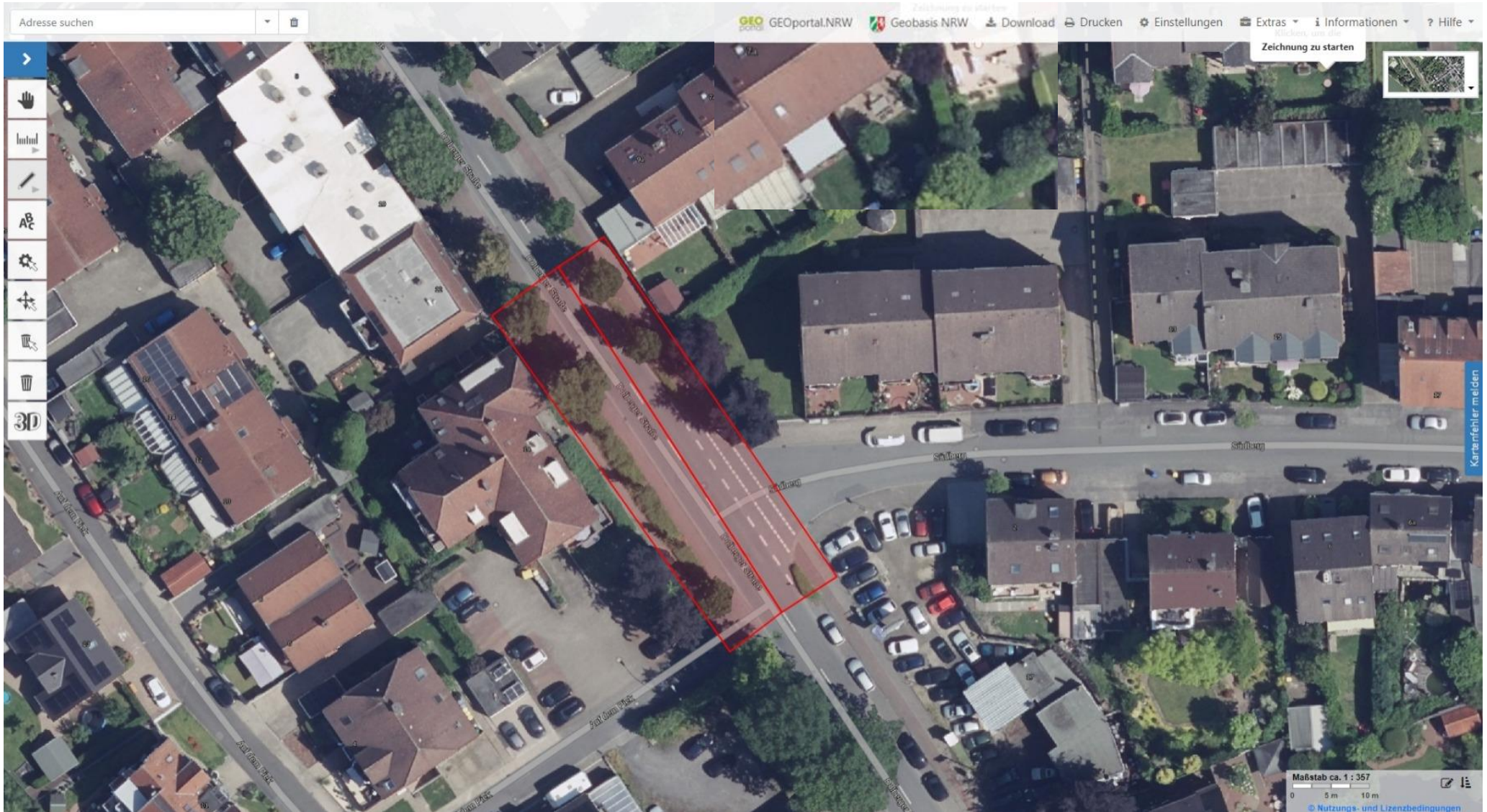
Adresse oben links eingeben. Ein bestimmtes Format ist nicht erforderlich, das Eingabefeld denkt ein wenig mit. Alternativ Kartenausschnitt auf gewünschte Stelle verschieben.



Falls als Hintergrund kein Luftbild ausgewählt ist, kann dies über das Aufklappmenü oben rechts ausgewählt werden.



Über das Zeichentool kann eine Fläche angelegt werden. Anschließend durch klicken und beendenden Doppelklick die gewünschte Fläche einzeichnen (steht als Tooltip auch direkt am Mauszeiger).



So lassen sich auch mehrere Flächen (bspw. für Flächen während und außerhalb der Arbeitszeit oder mehrere Bauabschnitte) eingezeichnet werden. Das Flächenwerkzeug „schnappt“ hierbei an vorhandene Flächen an.

Ähnlich können auch Linien, z. B. für Haltverbotsstrecken, eingezeichnet werden.

Adresse suchen

GEOportal.NRW Geobasis NRW Download Drucken Einstellungen Extras Informationen Hilfe

Klicken, um ein Objekt zum Verändern auszuwählen

zum Verändern auszuwählen

Zeichen-Einstellungen: Fläche

Füllung
Farbe: rgba(56, 0, 255, 0.1)

Umringslinie
Farbe: rgb(0, 0, 0)

Breite: 2px

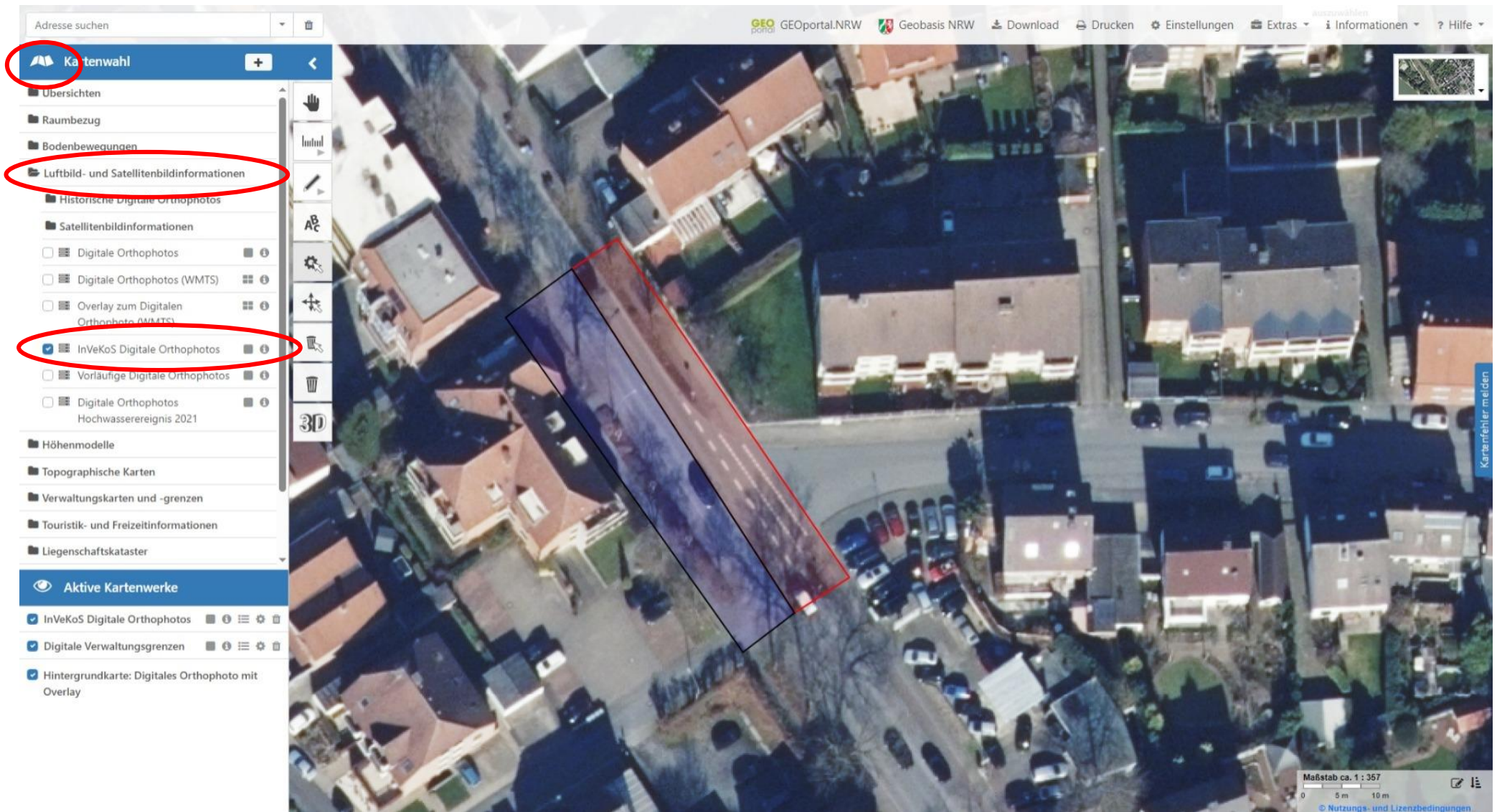
Stil: durchgezogen

Stützpunkte: ausblenden

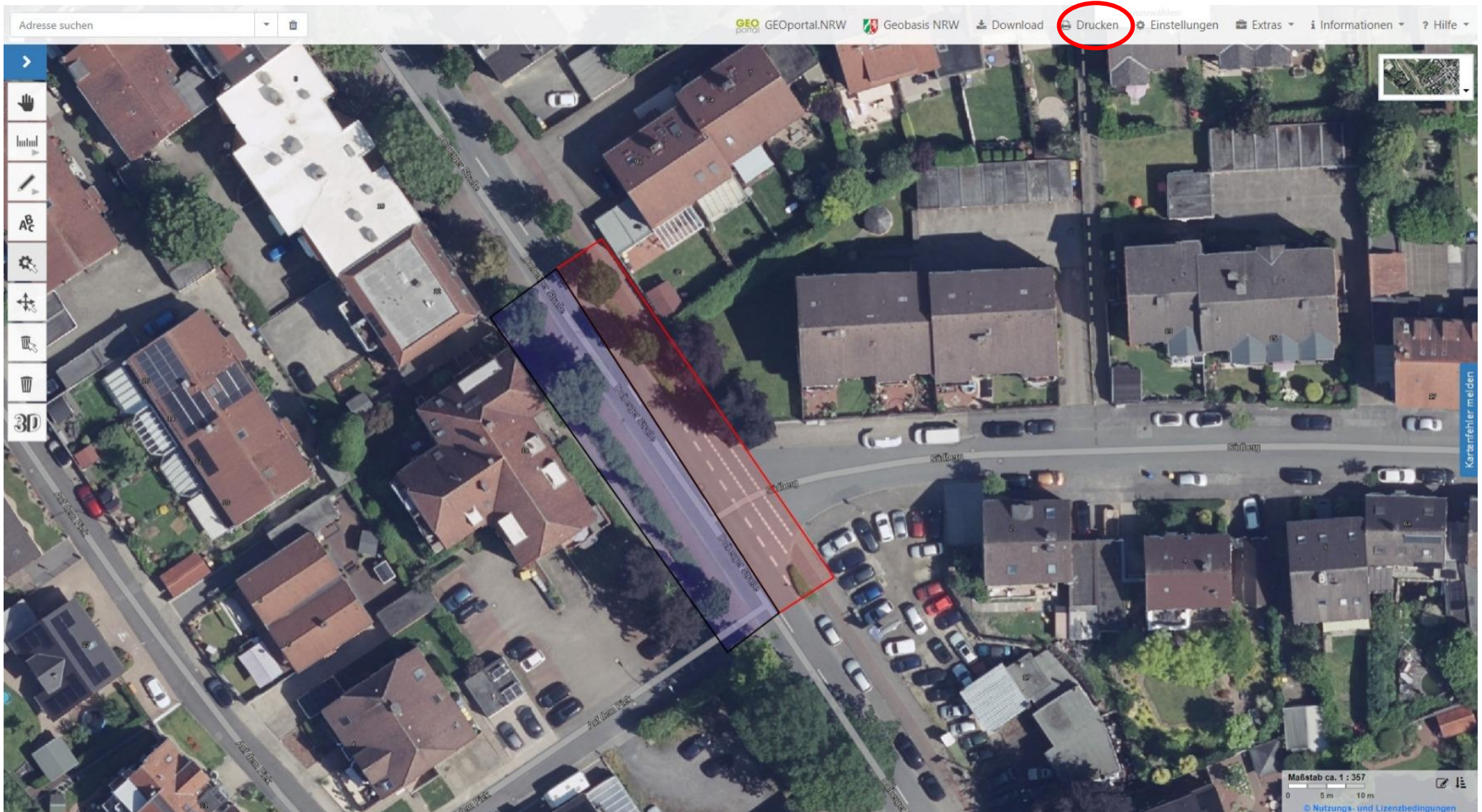
Bemaßung: ausblenden

Als Standardeinstellung übernehmen

Über das Darstellungswerkzeug kann nach einem Klick in eine Fläche deren Darstellung geändert werden, im Beispiel die Farbe und Umrandung.



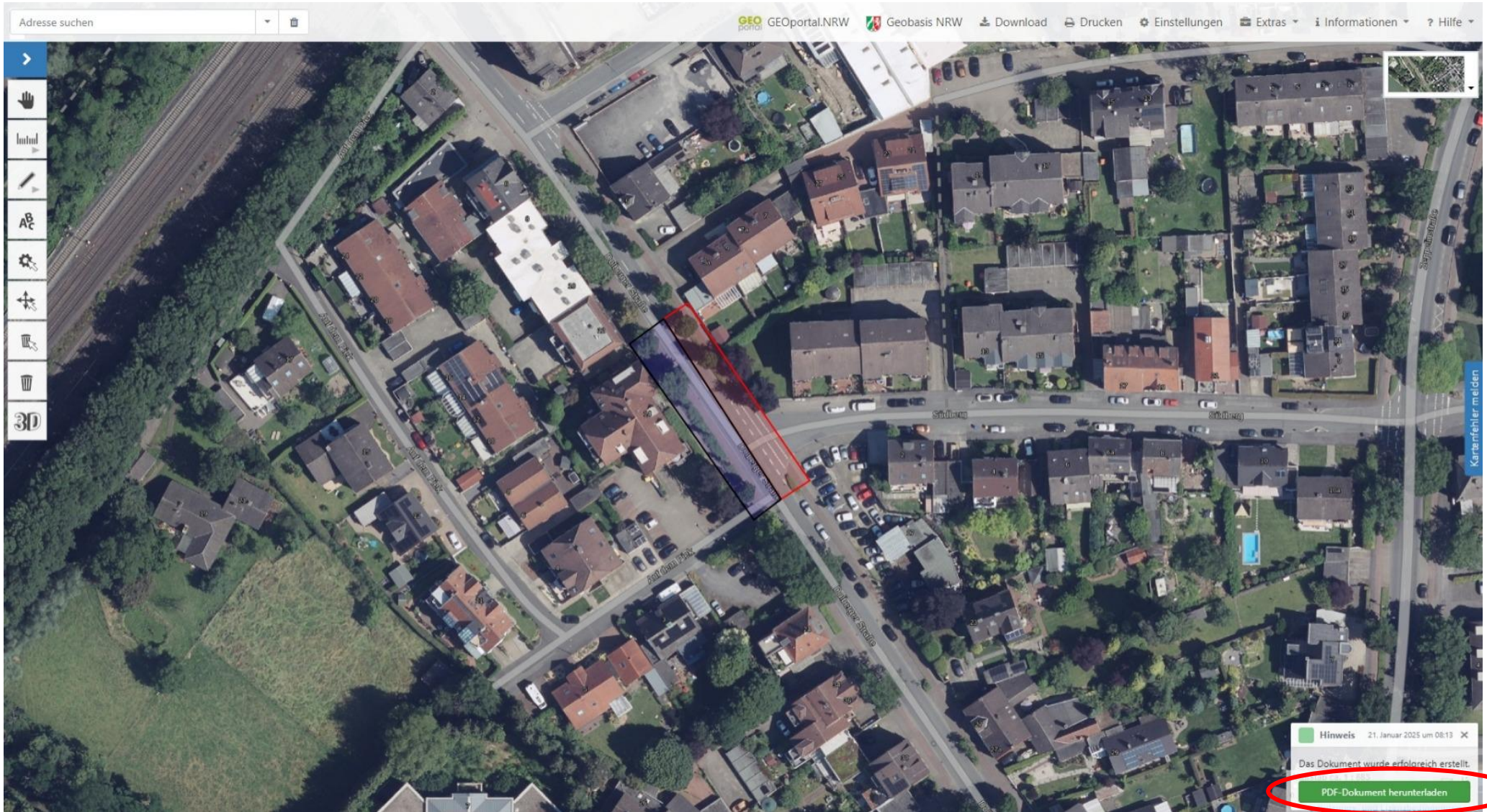
Sollte eine Fläche durch Baumbewuchs nicht gut erkennbar sein, können über die Kartenwahl ältere Luftbilder zugeschaltet werden, die zu einer laubfreien Zeit erstellt wurden. Diese bilden u. U. aber nicht mehr die derzeitigen Zustände ab und sind qualitativ ein wenig schlechter.



Nach Fertigstellung kann über das Drucken Menü ein Ausschnitt erstellt werden.



Der Ausschnitt kann verschoben werden und verschiedene Einstellungen (Seitenausrichtung, Maßstab, etc.) geändert werden.



Über die nun auftauchende Schaltfläche kann der Plan als PDF heruntergeladen und dem Antrag beigefügt werden.